



# Prüfstände & Reinigungsgeräte

Zuverlässig, sauber und umweltfreundlich.



# Inhalt



Seite 86-87  
P 160 | P 180



Seite 88-89  
P 250 | P 260



Seite 90-91  
P 320 | P 350



Seite 92-93  
CONTROL IPC.P



Seite 94  
RG 2 | RG 10



# Prüfstände & Reinigungsgeräte



## Universal

- Nutzbar für alle Typen von Schlauchleitungen und Armaturen.



## Ecoline

- Einstiegsmodelle mit weniger Optionen in gleicher Qualität.



## Integrierter Tank

- Evtl. austretende Flüssigkeit kann sofort ohne Verlust zurückfließen.

# Besonderheiten



P 160



P 180



P 250



P 260



P 320



P 350

## Flexibel

Neben Schraub- und Steck-O-Anschlüssen können auch Hand- oder Hydraulikspanner, sowie ihr eigenes Anschlussystem verbaut werden.

## Qualität und Sicherheit

- Vollständig geschlossener Prüfraum.
- Statische Druckprüfung von anderen Hydraulik-Geräten wie Ventilen, Hydrozylindern, Gehäusen, Schnellverschluss-Kupplungen möglich.
- Sicherheitsventil – beim Öffnen der Abdeckhaube erfolgt sofort ein automatischer Druckabbau.
- Gewichtsentlastete gasgefederte Abdeckhaube mit Polycarbonat Sicherheitsscheiben.
- Umweltfreundliche Wasser-Öl-Emulsion als Prüfmedium.
- Einfachste und problemlose Handhabung.
- Verlängerungselement nachrüstbar. (P 160)
- Protokollsoftware/Drucker nachrüstbar bei UPP (P 160 / P 180) oder IPC (P 180) Option.
- Druckluftfilter inklusive Kondensator.
- Ergonomische Handhabung. (Haube etc.)

## Innovation und Geschwindigkeit

- Einsetzen und schnelles Wechseln der Prüfstücke (Schlauchleitung) ohne aufwendige Vorarbeiten oder Umbauten am Tank, einfach über unser Steck-O-System und Handspanner bei P 180 optional.
- Flutpumpe und Ausblasfunktion Standard bei P 180, 250, 260, 320, 350, 300
- Schnellfüllung und automatische Entlastung der Prüfstücke.

## CE-konform

- Gewichtsentlastende gasgefederte Abdeckhaube.
- Polycarbonat Sicherheitsscheiben.
- Sicherheitsventil in Prüfkammer.
- Redundantes Sicherheitssystem bei P 180, P 250, P 260, P 320.
- Sicherheitszuhaltung bei P 180, 250, 260, 320.

## Qualität und Innovation als Garant

- Vollständig geschlossener Prüfraum.
- Schnellfüllung und automatische Entlüftung der Prüfstücke.
- Einfachste und problemlose Handhabung.
- Wechsel zwischen automatischem und manuellem Einrichtbetrieb.
- Hohe Prüfkapazität bietet schnelle Amortisierung.

## Dokumentationsmanagement

- Zeitsparender Artikelspeicher.
- Protokollierung und Controlling per Test- oder Prüfprotokoll möglich.

## CE-konform

- Gewichtsentlastende gasgefederte Abdeckhaube.
- Polycarbonat Sicherheitsscheiben.
- Sicherheitsventil in Prüfkammer.
- Beleuchtung.
- Pneumatisch betätigte Haube bei P 250, P 260.

## Qualität und Innovation als Garant

- Vollständig geschlossener Prüfraum.
- Schnellfüllung und automatische Entlüftung der Prüfstücke.
- Einfachste und problemlose Handhabung.
- Wechsel zwischen automatischem und manuellem Einrichtbetrieb.
- Hohe Prüfkapazität bietet schnelle Amortisierung.

## Dokumentationsmanagement

- Protokollierung und Controlling per Test- oder Prüfprotokoll möglich.

## CE-konform

- Gewichtsentlastende gasgefederte Abdeckhaube.
- Polycarbonat Sicherheitsscheiben.
- Sicherheitsventil in Prüfkammer.
- Pneumatisch betätigte Haube bei P 320, P 350.



Eine Schlauchleitung, die hoher Druckbelastung nicht standhält, kann sehr teuer werden – oft sogar teurer als die Anschaffung eines Prüfstandes. Warum also unnötig Risiken in Kauf nehmen? Durch die Überprüfung Ihrer Qualität schalten Sie in Zukunft auch das kleinste Risiko aus. Mit den P 160 oder P 180 Werkstatt-Prüfständen wird die gefahrlose und effiziente Endkontrolle von Schlauchleitungen zu einer problemlosen, schnellen Angelegenheit.



P 180 IPC + Handspanner



P 160



P 180 mit Palette 1.200 x 800



P 160 Ecoline

P 160



P 180

| Technische Daten   | P 160 Ecoline                            | P 160                                    | P 180                                     |
|--|--|--|---|
| Prüfdruck  | 150 - 1.300 bar / 2.175 - 18.850 psi     | 150 - 1.300 bar / 2.175 - 18.850 psi     | 150 - 1.500 bar / 2.175 - 21.750 psi      |
| Steuerung  | Control A                                | Control A                                | Control A                                 |
| Antrieb  | oszillierender Druckübersetzer           | oszillierender Druckübersetzer           | oszillierender Druckübersetzer            |
| Fördervolumen  | 1,1 l/min                                | 1,1 l/min                                | 3,5 l/min                                 |
| Anschlusswerte   | 7 bar, 20 NI/min                         | 7 bar, 20 NI/min                         | 7,5 bar, 100 NI/min                       |
| Prüfkammergröße mm (Zoll)                                    | 1.200 x 600 x 250 (47 x 23,6 x 9,8)      | 1.590 x 795 x 370 (62,6 x 31,3 x 14,6)   | 2.395 x 825 x 400 (94 x 33 x 15,4)        |
| Prüfstandabmessungen mm (Zoll)                               | 1.400 x 600 x 1.200 (55 x 23,6 x 47,2)   | 2.210 x 950 x 1.325 (87 x 37,4 x 52,2)   | 2.916 x 1.020 x 1.200 (113,6 x 43,7 x 47) |
| Zulässiges Füllvolumen                                       | 33 l                                     | 100 l                                    | 180 l                                     |
| Lackierung   | RAL 5012 Blau                            | RAL 5012 Blau, RAL 7021 Grau             | RAL 5012 Blau, RAL 7021 Grau              |
| Gewicht (kg)   | 120 leer                                 | 210 leer                                 | 600 leer                                  |
| Geräuschpegel  | 72 dBA                                   | 72 dBA                                   | 72 dBA                                    |
| Prüfmedium   | Wasser-Öl-Emulsion EM-CO 18kg            | Wasser-Öl-Emulsion EM-CO 18kg            | Wasser-Öl-Emulsion EM-CO 18kg             |
| <b>Zubehör</b>   |  |  |   |
| Saugfilter   | ✓  | ✓  | ✓   |
| Druckluftwartungseinheit                                     | ✓  | ✓  | ✓   |
| Steck-O-Adapter (nur S-Serie)                                | DN 4/6/8/10/12/ G 1/2" 405.901           | DN 4/6/8/10/12/ G 1/2" 405.901           | DN 4/6/8/10/12/ G 1/2" 414.902            |
| Steck-O-Adapter (nur S-Serie)                                | R 1/4"/ 3/8"/ 1/2"/ 3/4"/ G 1/2" 405.902 | R 1/4"/ 3/8"/ 1/2"/ 3/4"/ G 1/2" 405.902 | R 1/4"/ 3/8"/ 1/2"/ 3/4"/ G 1/2" 405.902  |
| <b>Optionen</b>  |  |  |   |
| Zusatzantrieb (nur bei optionaler Flutpumpe 414.902/405.914) | -  | 0,38 kW, 400V 50Hz 3Ph                   | -   |
| Hochdruck (Steck-O-System nicht verfügbar)                   | -  | 150 - 3.000 bar / 2.175 - 43.500 psi     | 150 - 3.000 bar / 2.175 - 43.500 psi      |
| Niederdruck  | -  | 20 - 1.300 bar / 290 - 18.850 psi        | 20 - 1.500 bar / 290 - 21.750 psi         |
| IPC  | -  | -  | ✓   |
| UPP  | ✓  | ✓  | ✓   |
| Handspanner  | -  | -  | ✓ (bis zu 2 Linien)                       |

## Beschreibung



P 160 / P 180 sind auch als Edelstahlausführung erhältlich



P 160 Verlängerungselement  
407.3150:  
Länge Gesamtprüfkammer 3.600 mm (141,7")  
407.3250:  
Länge Gesamtprüfkammer 4.400 mm (173,22")



UPP Drucksensor für Prüfstände als Option erhältlich. Laptop inkl. Softwarelizenz inbegriffen.



4 Steck-O-Adapter 405.6.



Steck-O Adapter-kit: 405.7 beinhaltet:  
2Stk. Steck-O Haltescheibe 405.128.3  
2Stk. Halteklammer 405.110.4



Für das Handspannsystem.  
414.356 Schlauchscheiben-Kit bis 1.500 bar.  
414.366 Schlauchscheiben-Kit bis 3.000 bar.



Die Prüfstände P 250 / P 260 mit Control IPC sind neue modulare Prüfstände, die an Ihre Bedürfnisse angepasst werden können. Sie bieten die Möglichkeit, Steck-O-, Hand- oder Hydraulik-Schnellspannsysteme zu verwenden. Im Inneren der Prüfstände findet eine ganze Europalette Platz. Die Kammer arbeitet auch mit einer Endlos-Verlängerung (nur P 250), wenn Sie einen Schlauch auf seiner ganzen gestreckten Länge auf seine Dichtheit prüfen möchten. Über die Steuerung Control IPC können Sie alle Parameter für einen vollautomatischen Test mit Visualisierung des Drucks und weiterer Funktionen kontrollieren, aber auch Verbindungen zu Ihrem Server oder anderen vernetzten Geräten erstellen.



P 250 mit einem Handspanner



P 260 mit vier Handspannern



P 250



P 260

| Technische Daten                             | P 250  | P 260   |
|--|--|---|
| Prüfdruck                                    | 150 - 1.500 bar / 2.175 - 21.750 psi           | 150 - 1.500 bar / 2.175 - 21.750 psi                            |
| Steuerung                                    | IPC  | IPC   |
| Antrieb                                      | oszillierender Druckübersetzer                 | oszillierender Druckübersetzer                                  |
| Fördervolumen (effektiv)                     | 7,5 l/min                                      | 7,5 l/min   |
| Anschlusswerte                               | 7 bar, 100 NI/min                              | 7 bar, 100 NI/min   |
| Korrosionsschutzzusatz                       | Wasser-Öl-Emulsion EM-CO 18kg                  | Wasser-Öl-Emulsion EM-CO 18kg                                   |
| Prüfkammergröße mm (Zoll)                    | 2.194 x 890 x 470 (86" x 35" x 18,5")          | 2.194 x 890 x 1.100 (86" x 35" x 43,3")                         |
| Prüfstandabmessungen mm (Zoll)               | 2.700 x 1.450 x 1.550 (106" x 57" x 61")       | 2.700 x 1.450 x 2.100 (106" x 57" x 82,7")                      |
| Tankinhalt                                   | 120 l  | 120 l   |
| Beladung (kg)                                | 250  | 250   |
| Gewicht (kg)                                 | 570  | 900   |
| Geräuschpegel                                | 75 dBA   | 75 dBA  |
| Anschlusswerte elektrisch                    | 3~VAC  | 3~VAC   |
| <b>Optionen</b>                              |  |   |
| Hochdruck                                    | 150 - 3.000 bar / 2.175 - 43.500 psi           | 150 - 4.500 bar (nur mit Schraubanschluss) / 2.175 - 65.250 psi |
| Niederdruck                                  | 20 - 1.500 bar / 290 - 21.750 psi              | 20 - 1.500 bar / 290 - 21.750 psi                               |
| Tank in Edelstahl optional                   | ✓  | ✓   |
| Verlängerung auf Anfrage L x B x H mm (Zoll) | 2.220 x 1.000 x 1.400 (87,4" x 39,4" x 55,11") | -   |
| Gewicht (kg)                                 | 420  |   |
| Handspanner                                  | bis zu 3 Linien                                | bis zu 4 Linien   |
| Hydraulikspanner                             | bis zu 3 Linien                                | bis zu 4 Linien   |
| Steck-O                                      | bis zu 3 Linien                                | bis zu 4 Linien   |
| Schraubanschluss                             | ✓  | ✓   |

Steck-O bis zu 1.500 bar / Hand- oder Hydraulikspanner bis zu 3.000 bar

**P 250: Steck-o Adapter und Schraubverbindung:**  
 1 x Steck-O bis 1500 bar: 414.1000  
 4 x Steck-O bis 1500 bar: 414.1012  
 1 x Schraubanschluss bis 3000 bar: 414.1008  
 4 x Schraubanschluss bis 3000 bar: 414.1013

**P 250: Schnellspannsystem:**  
 1 x Handspanner bis 1500 bar: 414.1002  
 3 x Handspanner bis 1500 bar: 414.1032  
 1 x Handspanner bis 3000 bar: 414.1005  
 3 x Handspanner bis 3000 bar: 414.1035

**P 260: Steck-o Adapter & Schraubverbindung:**  
 1 x Steck-O bis 1500 bar: 415.1100  
 4 x Steck-O bis 1500 bar: 415.1104  
 1 x Schraubanschluss bis 4500 bar: 415.1181  
 4 x Schraubanschluss bis 4500 bar: 415.1184

**P 260: Schnellspannsystem:**  
 1 x Handspanner bis 1500 bar: 415.1121  
 4 x Handspanner bis 1500 bar: 415.1124  
 1 x Handspanner bis 3000 bar: 415.1151  
 4 x Handspanner bis 3000 bar: 415.1154

## Beschreibung



406.903 – Dichtspitzen für Handspanner.



Optional zwei Schnellspannlinien. Auf Kundenwunsch bestellbar.



Barcode-Scanner BCR Ctrl-BT



Die Prüfstände P 320 und P 350 sind speziell für präzise Tests von Schlauchleitungen mit einem Prüfdruck von bis zu 1.500 bar ausgelegt. Beim P 320 ist optional sogar ein Prüfdruck von bis zu 4.500 bar möglich.

Beide Modelle verfügen über eine extra große Prüfkammer, die ausreichend Platz für jede Herausforderung bietet. Paletten mit Schläuchen sowie große und schwere Schlauchspulen lassen sich bequem per Gabelstapler in die Prüfkammer bringen. Die Prüfstücke werden einfach über einen Adapter-Schlauch angeschlossen, beim P 320 optional auch mit einer Schnellspannvorrichtung.



P 320



P 320





P 320 mit UPP



P 350 mit Container



P 320



P 350

| Technische Daten                              | P 320  | P 350   |
|---|--|---|
| Prüfdruck                                     | 150 - 1.500 bar / 2.175 - 21.750 psi   | 150 - 1.000 bar / 2.175 - 14.500 psi  |
| Steuerung                                     | Control A  | IPC   |
| Antrieb                                       | Membranpumpe + oszillierender Druckübersetzer  | Membranpumpe + oszillierender Druckübersetzer   |
| Fördervolumen (effektiv)                      | 7,5 l/min  | 12,5 l/min  |
| Prüfkammergröße geschlossen (LxBxH) mm (Zoll) | Außen: 2.270 x 1.420 x 2.525 (63,3" x 49,6" x 83,8")<br>Innen: 1.607 x 1.260 x 2.130 (89,4" x 55,9" x 99,4") | P 350 Container:<br>Außen: 2.100 x 2.170 x 2.650 (76,8" x 76,8" x 86,6")<br>Innen: 1.950 x 1.950 x 2.200 (82,7" x 85,4" x 104,3") |
| Größe Aggregat (mm)                           | – (integriert)   | 850 x 1.390 x 810   |
| Zulässiges Füllvolumen                        | 150 l  | P 350 Container: 1.040 l  |
| Lackierung                                    | RAL 5012 Blau/RAL 7021 Grau  | RAL 5012 Blau/RAL 7021 Grau/RAL 9002 Grau-Weiß  |
| Gewicht Prüfkammer (kg)                       | P 320 Container: 2.400   | P 350 Container: 650  |
| Gewicht Aggregat                              | –  | 210 kg  |
| Geräuschpegel                                 | 75 dBA   | 75 dBA  |
| Max. Schlauchlänge                            | abhängig vom Ø, mehrere Meter auf Coil möglich   | abhängig vom Ø, mehrere Meter auf Coil möglich  |
| Prüfmedium                                    | Wasser-Öl-Emulsion EM-CO 18kg  | Wasser-Öl-Emulsion EM-CO 18kg   |
| <b>Zubehör</b>                                |  |   |
| Druck + Rücklaufilter                         | ✓  | ✓   |
| Druckluftwartungseinheit                      | ✓  | ✓   |
| Handspanner                                   | ✓ (1 Linie)  | –   |
| <b>Optionen</b>                               |  |   |
| Zweite Prüfkammer möglich                     | –  | –   |
| IPC   | ✓  | Standard  |
| Niederdruck                                   | 20 - 1.500 bar / 290 - 21.750 psi  | 20 - 1.000 bar / 290 - 14.500 psi   |
| Hochdruck                                     | 150 - 4.500 bar / 2.175 - 65.250 psi   | –   |
| Hydraulikspanner                              | ✓  | –   |

**P 320: Steck-O und Schraubanschluss:**

- 1 x Steck-O bis 1500 bar: 416.1101
- 1 x Schraubanschluss bis 4500 bar: 416.1181

**P 320: Handspanner:**

- 1 x Handspanner bis 1500 bar: 416.1121
- 1 x Handspanner bis 3000 bar: 416.1151

Beschreibung



P 320 Laptop (UPP)



P 320 Innenraum

## CONTROL IPC.P



Industrieller PC mit 12" Touchpanel  
Schnittstellen:  
Ethernet RJ45  
USB 3.1  
Serieller Anschluss (COM)  
Profinet  
Profibus  
CAN bus

## START MENÜ



- Einzelprüfung
- Einrichtungsmodus
- Serienprüfung

## EINZELPRÜFUNG

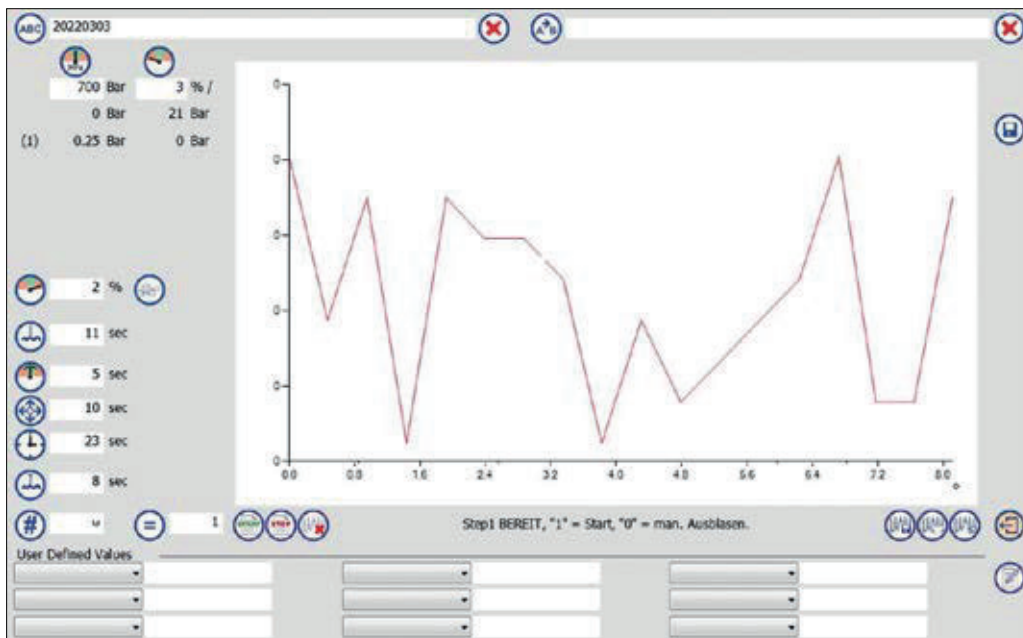


Dieser Bildschirm wird aktiviert, um die Einstellungen für einen Schlauchtest im Modus „Einzelprüfung“ festzulegen. In diesem Betriebsmodus werden die Protokolldateien immer automatisch gespeichert, und die gesamte Prüfung wird kontinuierlich aufgezeichnet.

## EINRICHTUNGSMODUS



Im Einrichtungsmodus können die erforderlichen Einstellungen für ein neues Prüfungsobjekt ermittelt werden, indem keine Zeiten vorgegeben werden, sondern jeder einzelne Schritt individuell durchgelaufen und die Dauer der Schritte aufgezeichnet wird.



Im Menü können Sie die folgende Parameter einstellen:

**Druck (Bar/PSI)** – der Prüfdruck ist die Grundlage für den während des Tests vom Prüfstand angepassten Druck.

**Prüftoleranz (%)** – der maximal zulässige Druckabfall in Prozent des Prüfdrucks.

**Füllzeit (Sek.)** – beim Start eines Prüfvorgangs wird das gesamte System für die festgelegte Dauer mit dem Prüfmedium gefüllt.

**Beruhigungszeit (Sek.)** – die Zeitspanne, in der der Prüfstand den Druckregelungsprozess stabilisiert.

**Prüfzeit (Sek.)** – die Dauer des Prüfvorgangs.

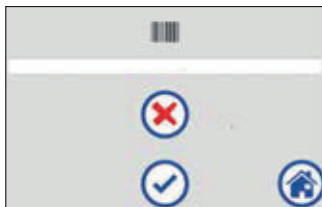
**Ausblaszeit (Sek.)** – das Prüfmedium wird mithilfe von Druckluft für die eingegeben Dauer aus dem gesamten System entleert.

## SERIEN PRÜFUNG



Die Serienprüfung dient zum Prüfen von Schläuchen aus der Artikeldatenbank und ist insbesondere bei großen Stückzahlen vorteilhaft. Die Serienprüfung kann im einfachen Modus mit stark reduzierten Einstellmöglichkeiten oder im Detailmodus mit voller Funktionalität durchgeführt werden.

## DATENSATZ PER SCANNER LADEN (OPTION)



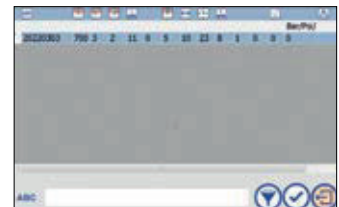
Scannen Sie den Barcode mit dem Scanner oder geben Sie die Klartextzeile unterhalb des Barcodes manuell ein. Der gescannte Barcode wird als Name eines Datensatzes interpretiert.

## BETRIEBSMODUS



Im einfachen Modus kann ein Artikel aus der Datenbank geladen und die Menge ausgewählt werden; weitere Einstellungen sind nicht möglich. Die Protokolldatei wird erstellt und, falls ausgewählt, automatisch gespeichert.

## DATENBANKMODUS



Die Benutzeroberfläche zeigt die Datenbank als eine Liste von Datensätzen, einschließlich Namen und Prüfdaten. Der gewünschte Datensatz wird per Touch ausgewählt und anschließend blau hervorgehoben.





UNIFLEX Reinigungsgeräte entfernen zuverlässig den beim Trennen entstehenden Abrieb, sowie den beim Verpressen auftretenden Presszunder.



RG 2



RG 10

| Technische Daten                  | RG 2   | RG 10  |
|-----------------------------------|--|--|
| Antrieb                           | Membranpumpe, 7 bar Luft                                   | Membranpumpe, 7 bar Luft                                   |
| Maximale Fördermenge              | 25 l/min   | 180 l/min  |
| Druckfilter                       | 3 µm   | 10 µm  |
| Luftfilter                        | 5 µm   | 5 µm   |
| Max. Luftverbrauch                | 100 NI/min   | 250 NI/min   |
| Arbeitsbereich                    | bis zu 1¼" ID  | bis zu 2" ID   |
| Max. Schlauchlänge (je Nennweite) | 2,5 m/8 Fuß  | 20 m/65 Fuß  |
| Tankinhalt                        | 38 l   | 215 l  |
| Arbeitsfläche                     | 350 x 750  | 800 x 1.600  |
| Reinigungsmedium                  | Neutralreiniger und Korrosionsschutz, auf wässriger Basis. | Neutralreiniger und Korrosionsschutz, auf wässriger Basis. |
| L x B x H (mm)                    | 960 x 435 x 940  | 2.000 x 840 x 1.050  |
| Gewicht (leer) (kg)               | 55   | 160  |

### Zubehör

Hakupur 21,5 l - RG 2 + RG 10 - konzentriertes Reinigungsmittel

PJ\_30.10.76 - RG 10 - Druckfilterpatrone 5 µm

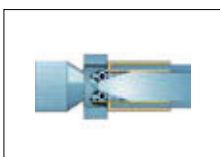
PJ\_30.10.60 - RG 10 - Druckfilterpatrone 10 µm

600.4 - RG 2 - Filterpatrone 5 µm

| Optionen | RG 2 | RG 10 |
|----------|------|-------|
| VA       | -    | ✓     |

## Beschreibung

## Zubehör



Spezielle Düse für starken Reinigungseffekt



Fester Sprühkopf



Pistole



Rollenkit 408.2