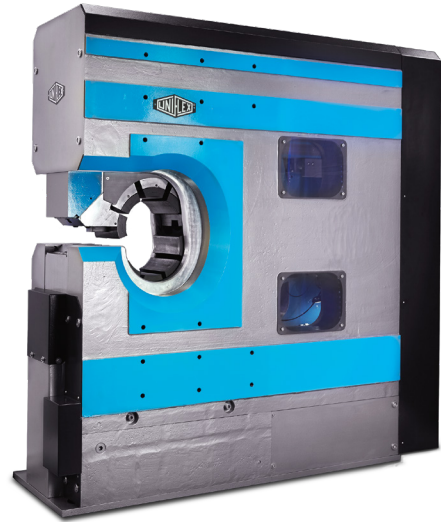




Stabilität, Innovation und Stärke zeichnet die Pressenserie HMC von UNIFLEX aus.

Besonders die HMC 12-2000 ist nicht nur besser geeignet für größere Schläuche als je eine UNIFLEX Presse zuvor. Sie ist auch noch so kompakt gebaut, dass sie für den mobilen Einsatz verwendbar ist. Die HMC 12-2000 ist die kompakteste C-Pressen der 2.000-Tonnen-Klasse und sorgt durch einen integrierten Powerbooster für höchste Pressleistung. Die Auslegung der Maschine wurde nach neuesten Erkenntnissen der FEM-Berechnung gefertigt und stellt daher alles vorher dagewesene in den Schatten. UNIFLEX definiert Technik neu und setzt auf höchste Qualität und Anwenderfreundlichkeit – so wie im gleichen Zug auf die Verwendung neuester Werkstoffe.



HMC 5-200



HMC 12-2000

Technische Daten	HMC 5-200	HMC 12-2000
Presskraft (kN/Ton)	2.000/200	20.000/2.000
Schmierung entfällt: 20 % weniger Reibung	✓	✓
Steuerung	Control C.2/IPC	Control C.2/IPC
SAE R15 4SH 1-Teil-Armatur	2"	3"
SAE R15 4SH 2-Teil-Armatur	1½"	3"
Industrie	5"	12"
90°-Bogen	4"	3"
Max. Pressbereich (mm) mit Grundbacken	175	380
Pressweg	Ø PB +30mm	Ø PB +50
Öffnung ohne Backen	210 mm	435 mm
Backentyp	237, 239	247, 245, 237 L
Geschwindigkeit (mm/sec) Schließen/Pressen/Öffnen	Auf Anfrage, abhängig vom Aggregat	Auf Anfrage, abhängig vom Aggregat
Öl	100 Liter	- „ -
L x B x H (mm)	1.100 x 810 x 1.750	2.000 x 750 x 2.400
Gewicht Werkzeug (kg)	1.650	15.000

* Abhängig von der Armatur.

Weitere technische Daten	HMC 5-200	HMC 12-2000
entsprechend der neben aufgeführten Zeichnung		
D1 = Maximaler axialer Durchmesser	210 mm	435 mm
D2 = Maximaler Werkstück-Rohdurchmesser	195 mm	335 mm
D3 = Max. radiale Zuführöffnung	155 mm	350 mm
D4 = Max. Flanschdurchmesser	300 mm	450 mm
D5 = Nenndurchmesser Grundbacken (Stichmaß)	145 mm	330 mm
L1 = Breite Grundbacken	126 mm	300 mm

