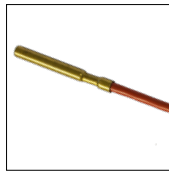




Die Produktionspressen HM 380, HM 480, HM 660, HM 665 und HM 1200 sind die optimalen Pressen für Isolatoren, Kabel, Seile und Moniereisen.



HM 380 | HM 480 | HM 660 | HM 1200



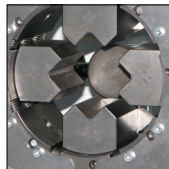
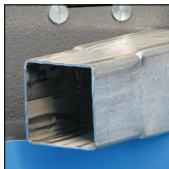
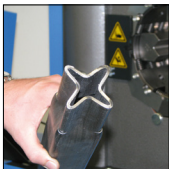
(Kupfer-) Kabel

Armierungsstähle

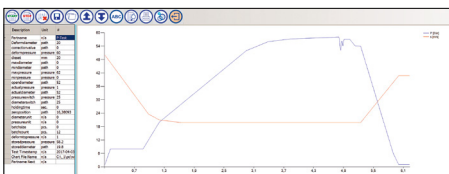
Isolatoren

Heizpatronen

Klimaschläuche

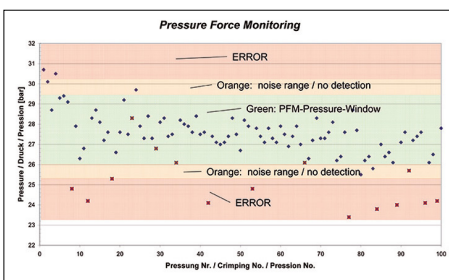


Stahlprofile und Spezialpressbacken



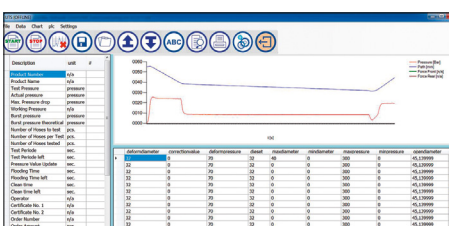
Option: PFC

Die UNIFLEX PFC (PressureForceControl) bietet als Option zwei Möglichkeiten, eine Verpressung auszuführen – auf Basis des erreichten Durchmessers oder der angewendeten Presskraft, wie es bei PFC geschieht. Dabei ist die Abschaltung aufgrund der angewendeten Presskraft wesentlich sensibler, da hierbei das Werkstoffverhalten berücksichtigt wird. Daher ist es möglich, auch spröde Materialien wie Fiberglas zu verpressen. Einige namhafte Isolatoren-Produzenten setzen PFC bereits gewinnbringend ein.



Standard: PFM

Qualitätsverbessernde Option im Rahmen der Serienproduktion. Mit PFM können die oberen und unteren Druck-Grenzwerte festgelegt werden, indem Sie die aus einer Testpressung ermittelten Toleranzwerte einstellen. Pressungen außerhalb dieser Grenzwerte werden als Fehler ausgegeben. Wahlweise kann auch eine Druckabschaltung erfolgen, bei der die oberen und unteren Durchmesser überwacht werden. Dies erhöht Ihre Prozesssicherheit. Sie können Fehler bei der Vormontage von Schlauch und Armatur, übersprungene Arbeitsschritte oder eine fehlerhafte Positionierung der Schlaucharmatur auf dem Hydraulikschlauch erkennen und adäquat reagieren. PFM bietet damit eine integrierte Qualitätskontrolle ohne zusätzlichen Aufwand.



Zubehör: UTS/UDL

Ermöglicht das Einlesen und Ausgeben produzierter/gemessener Daten (inkl. Zeitstempel) für eine lückenlose Produktion und Dokumentation. Die Möglichkeit, die Benutzerschnittstelle der Maschine gegen fehlerhafte Eingabe zu sperren, steigert die Transparenz des Produktionsablaufes.