



Dank ihrer schmalen und innovativen Bauweise, großen Nutzerfreundlichkeit und langen Lebensdauer setzt die HM 3 H einen neuen Standard für Qualität und Wirtschaftlichkeit. Mit ihrer kompakten Bauweise erlaubt die HM 3 H einfaches und unkompliziertes, „schnelles“ Verpressen. Die selbsterklärende UNIFLEX-Software der komfortablen Control C.2 Touch rundet das Bild der HM 3 H ab und sichert die Produktqualität.



HM 3 H



HM 3 H

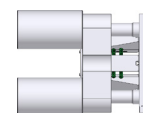
Technische Daten	HM 3 H
Presskraft (kN/Ton)	750/75
Schmierung entfällt: 20 % weniger Reibung	✓
Steuerung	Control C.2 + Touch
SAE R 12 /4SP* 2-Teil-Armatur	1"
4 SH 2-Teil-Armatur*	¾"
SAE R 15 2-Teil-Armatur*	¾"
Industrie	2"
90°-Bogen	1½"
Max. Pressbereich	70 mm / 2,75"
Öffnungsweg	+35 mm / +1,38"
Öffnung ohne Backen	105 mm / 4,13"
Grundbackenlänge	100 mm / 3,94"
Backentyp	239-xx-Ø-yy
Geschwindigkeit (mm/sec)	
Schließen	8,3
Pressen	8,3
Öffnen	13,8
Geräuschpegel	53 dBA
Antrieb	5,5 kW 3~VAC
Öl	50 l
L x B x H (mm)	720 x 600 x 672
Gewicht	193 kg
<b>Optionen</b>	
Control IPC	✓

Backentyp



239-xx-Ø-yy

Ø mm	mm
6,8	65
9	65
10	65
12	65
14	65
16	65
17	65
19	65
20	65
22	65
24	65
26	65
28	80
30	80
31	80
32	80
34	80
36	80
38	80
39	80
40	80
44	80
47	100
50	100
54	100
57	100
62	100



SC = Presswerkzeug mit Zylinder

\* Abhängig von der Armatur.  
Steuerung Seite 44 / Zubehör und Optionen Seite 56

Beschreibung



90°-Armaturen mit langem Endstück sind für die UNIFLEX HM 3 H kein Problem. Wo die Mitbewerber scheitern, haben wir die Lösung.



Mit dem neuen Zwei-Loch-System wird das Einsetzen der Pressbacken von beiden Seiten vereinfacht und die Möglichkeit geboten, pro Seite zwei unterschiedliche Positionierungen zu wählen, passend zum jeweiligen Pressbackentyp. Die HM 3 H ist kompakt und bietet eine gute Zugänglichkeit.

- Paket:  
 Maschine  
 + PB Ø 17, 20, 24, 28, 32, 40, 44, 50  
 + QDC 239.5  
 + QDS 239 B  
 + Control C.2